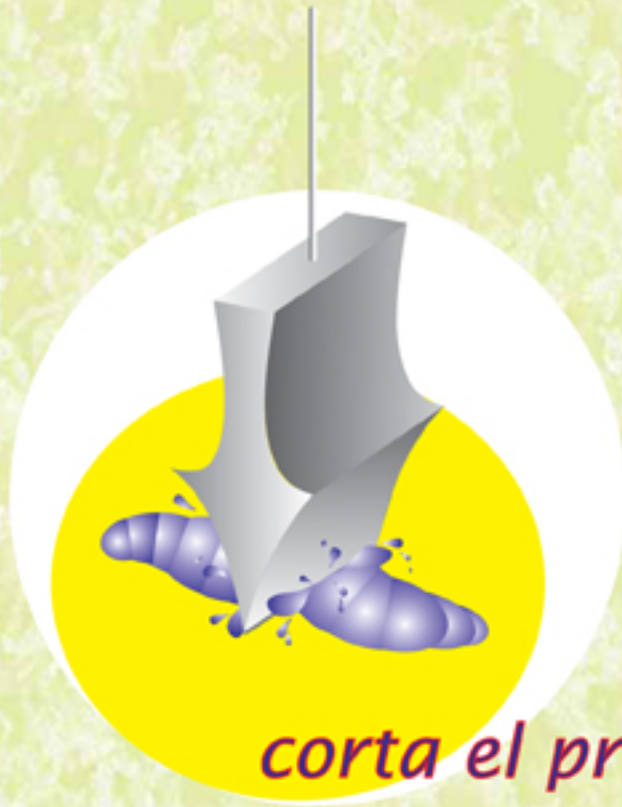




IGR
INSECT GROWTH REGULATOR

LARVICIDA

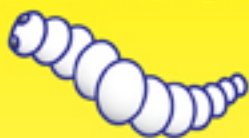
LARVIGEN[®]



corta el problema de raíz.

 **bioplagen**

LARVICIDA LARVIGEN®



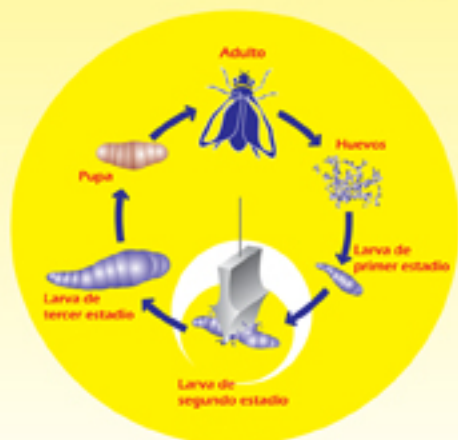
CARACTERÍSTICAS

Larvigen es un larvicida (IGR) INSECT GROWTH REGULATOR, con actividad por contacto e ingestión sobre estadios larvarios de especies de moscas ligadas a los ámbitos ganaderos (Musca domestica, Fannia cunicularis, Stomoxys calcitrans, Haematobia irritans y Eristalix tennix, etc.), así como larvas de otros insectos tales como pulgas, mosquitos, lepidopteros, coleopteros, garrapatas, cucarachas, etc.

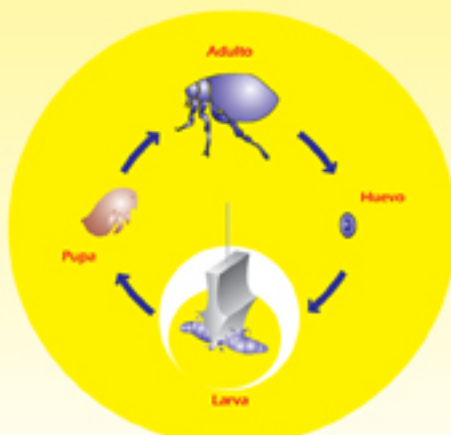
Su ingrediente activo, el DIFLUBENZURON, se caracteriza por su efecto letal sobre huevos, larvas y pupas de insectos debido a que impide la formación de la quitina exoesqueleto del insecto en los mismos. Produce la muerte de las larvas y pupas afectadas e impide la eclosión de los huevos.

IGR
INSECT GROWTH REGULATOR

CICLOS DE VIDA



MOSCA



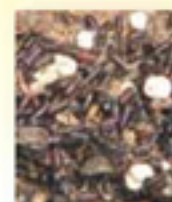
PULGA



Puesta de huevos



Larvas



Pupas



% de formas en una población de MOSCAS

- 15 % adultos
- 10 % pupas
- 35 % larvas
- 40% huevos

Larvigen es un método ideal para eliminar huevos y larvas de insectos.

Una mosca adulta pone hasta 600 huevos y una pulga hasta 1200, que rápidamente se transforman en larvas.

En este momento de superpoblación es cuando podemos interferir en su desarrollo. Eliminando huevos y larvas el número de adultos se verá drásticamente reducido en sus instalaciones.

% de formas en una población de PULGAS

- 5 % adultos
- 10 % pupas
- 35 % larvas
- 50% huevos

INDICACIONES

Larvigen está especialmente indicado para controlar huevos y larvas de insectos en lugares propicios para la puesta. Fosos de purines, estercoleros, balsas de efluentes y en general, lugares donde se deposite materia orgánica. Igualmente se recomienda aplicar alrededor de comederos donde se derrama pienso y agua, ya que es un foco de cría de insectos.

Larvigen es un larvícida-ovicida de uso ganadero, para aplicar en locales e instalaciones de explotaciones avícolas y ganaderas (porcino, ovino, bovino, caprino, equino), cunicultura, perreras, zoológicos y otros recintos para animales.



MODO DE APLICACIÓN

Larvigen es una suspensión concentrada, se aplica disuelto en agua, ya que ésta actúa como vehículo del producto, facilitando su penetración en la materia orgánica. Aplicar Larvigen directamente sobre la superficie donde se encuentran las larvas.

La dosis habitual es de 1 ml. de Larvigen por cada metro cuadrado de superficie a tratar. Recomendamos emplear de 1 a 5 litros de agua por cada 10 m² dependiendo de la instalación. La cantidad de agua es orientativa siempre respetando la dosis 1 ml./1m². Una vez mezclado con agua debe aplicarse por pulverización sobre las superficies a tratar.

La dosis recomendada es de 100 ml de Larvigen en 10 litros de agua para tratar 100 m².



Tiempo medio de desarrollo de la MOSCA

Temperatura	Días en completar su ciclo de vida
15°	48 días
20°	25 días
25°	15 días
30°	12 días
35°	9 días

Por debajo de 13° y por encima de 45° no hay desarrollo.

DOSIS RECOMENDADA

1 ml./1m².



RECOMENDACIONES

Larvigen se recomienda combinar con productos adulticidas para completar los tratamientos (huevo-larva-insecto-adulto).

Bioplagen dispone de una amplia gama de productos adulticidas como Cipergeren, Diacigen, Camaleón Plus...

DOSIFICACIONES RECOMENDADAS

PORCINO: Balsas de purines: 20 ml./10 m². Slats: 10ml./10 m²
RUMIANTES: Establos y cuadras 10 ml./10 m². Estercoleros: 20ml./10m²
AVICULTURA (aves de puesta y reproductoras): 10ml./10m².
CUNICULTURA: Naves: 10ml./10 m². Fosos y estercoleros: 20ml./10m²
EQUINOS: Cuadras: 10 ml./10 m²

LARVICIDA
LARVIGEN



corta el problema de raíz.

IGR
INSECT GROWTH REGULATOR

LARVICIDA
LARVIGEN®



PRESENTACIONES:

Envase de polietileno 250 ml. Caja embalaje 12 unds.
Envase de polietileno 1 litro. Caja embalaje 6 unds.

INCLUYE VASO DOSIFICADOR

LARVICIDA DE USO ZOOSANITARIO

COMPOSICIÓN

Diflubenzuron 48% p/v (480 g/l)

SUSPENSIÓN CONCENTRADA (SC)

Número de Inscripción en el
Registro Oficial de Productos
Zoosanitarios:
0964 - P